

▶ OHNE STATIK
KEINE DYNAMIK.

INGENIEURBÜRO DR. BINNEWIES

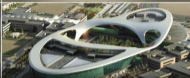
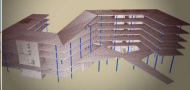
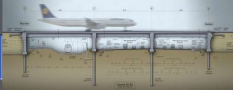
- ▶ Ing.-gesellschaft mbH
- ▶ Ingenieurbüro für
Tragwerksplanung
- ▶ Entwurf, Statik,
Ausführungsplanung
- ▶ Massivbau, Stahlbau
- ▶ Neubau, Umbau
- ▶ Brücken, Tunnel,
Kaimauern
- ▶ Prüfstatik mit
Bauüberwachung

Die Statik heutiger Bauwerke verlangt nach immer feinfühligere Lösungen. Die Verschiedenheit der Werkstoffe, der Einsatzzweck des Bauwerks und nicht zuletzt seine natürliche Umgebung stellen neben den Kostenrechnungen des Bauherrn die höchsten Anforderungen an den Ingenieur.

Dort sind unsere Erfahrung und unser Know-how gefragt, um nicht nur die Phantasie für das Mögliche, sondern auch das scheinbar Unmögliche zu entwickeln.

Ein Bauwerk entsteht für die Zukunft, ein Ingenieurbüro auch. Als wachsendes Unternehmen sind wir daher auf der Suche nach Nachwuchs - also jungen, qualifizierten Menschen mit Inspiration, Ehrgeiz und einer Vision ...

WWW.DR-ING-BINNEWIES.DE



April/Mai 2011

STELLENANGEBOT

Wir wollen unser Team langfristig weiter verstärken.

Sie haben Ihr TU-Studium als konstruktiver Bauingenieur (m/w) mit Berufsziel **TRAGWERKSPLANER** erfolgreich absolviert? Sie haben Spass am Lösen komplexer Problemstellungen und lassen sich dabei immer wieder neu fordern und mobilisieren? Sie können sich von konventionellen Vorstellungen lösen? Sie arbeiten gern im Team?

Dann sind Sie auf dem gleichen Weg wie wir.

Wir bieten Ihnen eine Festanstellung und schon für Ihren **BERUFSEINSTIEG** einen interessanten Arbeitsplatz in unserem Team mit vielseitigsten Entwicklungsmöglichkeiten und leistungsgerechter Bezahlung.

Richten Sie Ihre schriftliche Bewerbung bitte an:
INGENIEURBÜRO DR. BINNEWIES • Alsterterrasse 10a • 20354 Hamburg



INGENIEURBÜRO DR. BINNEWIES
TRAGWERKSPLANUNG • BAUINGENIEURE • PRÜFINGENIEURE FÜR BAUTECHNIK • HAMBURG